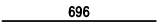
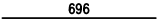
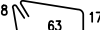
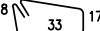
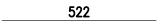
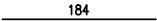

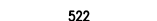
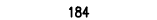
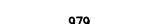
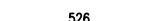

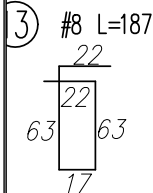
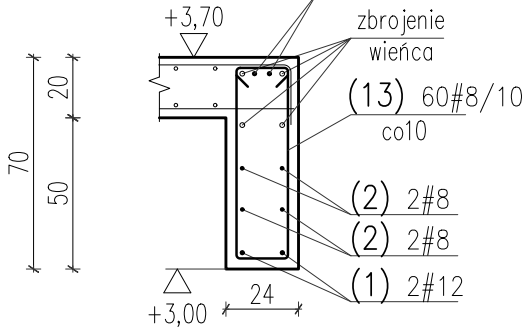


WYKAZ STALI ZBROJENIOWEJ

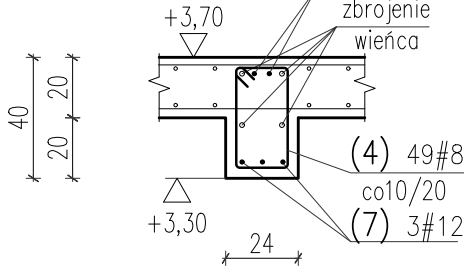
				Obiekt:		Rys. Nr rys. Strona 1 z 1 Data Wyk								
Nr	Ø [mm]	Klasa stali	Sztuk	Kształt [cm]	Długość [cm]	Długość całkowita [m]								
						8	12	16						
1	#12	A IIIN	2		696		13.92							
2	#8	A IIIN	8		696	55.68								
3	#8	A IIIN	113		176	198.88								
4	#8	A IIIN	158		116	183.28								
5	#8	A IIIN	4		522	20.88								
6	#8	A IIIN	12		184	22.08								
7	#12	A IIIN	3		775		23.25							
8	#12	A IIIN	2		522		10.44							
9	#12	A IIIN	6		184		11.04							
10	#12	A IIIN	3		979		29.37							
11	#16	A IIIN	2		526			10.52						
12	#16	A IIIN	2		696			13.92						
13	#8	A IIIN	60		187	112.2								
Długość ogółem [m]						593	88.02	24.44						
Ciężar 1mb [kg]						0.395	0.888	1.58						
Ciężar ogółem [kg]						234.2	78.2	38.6						
Ciężar wg klas stali [kg]						(A IIIN) 351								
Ciężar razem [kg]														351

zbrojenie górne wg. schem. zbroj. stropu



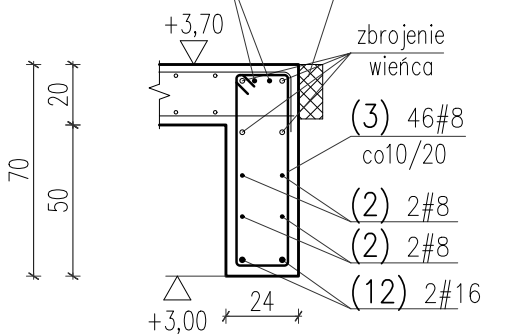
**B01**  
szt. 1  
SKALA 1:25

zbrojenie górne wg. schem. zbroj. stropu



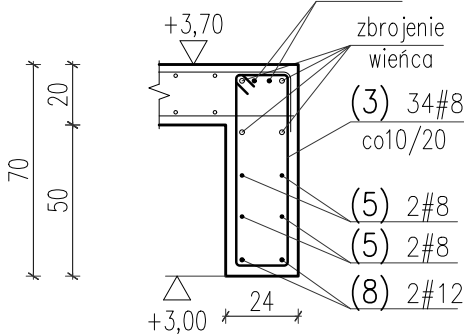
**B02**  
szt. 1  
SKALA 1:25

zbrojenie górne  
schem. zbroj. stropu



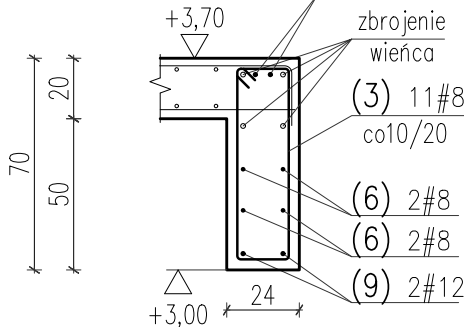
**B03**  
szt. 1  
SKALA 1:25

zbrojenie górne wg. schem. zbroj. stropu



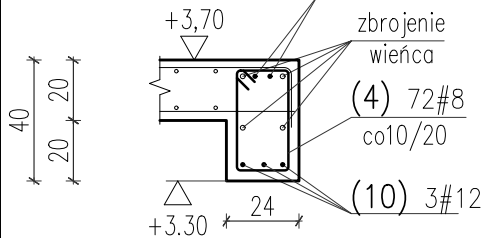
**B04**  
szt. 1  
SKALA 1:25

zbrojenie górne wg. schem. zbroj. stropu



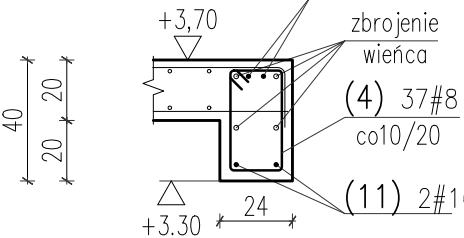
**B05**  
szt. 3  
SKALA 1:25

zbrojenie górne wg. schem. zbroj. stropu



**B06**  
szt. 1  
SKALA 1:25

zbrojenie górne wg. schem. zbroj. stropu



**B07**  
szt. 1  
SKALA 1:25

- UWAGI:
- Przed wykonaniem zapoznać się z opisem technicznym.
  - Projekt rozpatrywać łącznie z projektem architektury i projektami branżowymi.
  - Zbrojenie wieńców przepuścić przez belki/nadproża.
  - W miejscach belek/nadproży, nie układać strzemion wieńców tylko strzemiona belek/nadproży.
  - Strzemiona zagęścić na długości 1/4 rozpiętości przęsła (przy podporze)
  - Zbrojenie belek układać niezależnie od zbrojenia stropu.
  - Przed wykoaniem sprawdzić geometrię z architekturg.

LEGENDA I OZNACZENIA:

	SKŁUP ŻELBETOWY		ŚCIANA ŻELEBTOWA		ŚCIANA MUROWANA
	SKŁUP POWYŻEJ		ŚCIANA POWYŻEJ		"WYTYKI" ŻELBETÓW
	BELKA / PODCIĄG		BELKA / NADCIĄG		STROP OBRYS

S01 – SKŁUP ŻEL.	B01 – BELKA ŻEL.	SC01 – ŚCIANA ŻEL.
rz.sp. –RZĘDNA SPODU	rz.w. –RZĘDNA WIERZCHU	ATT01 – ATTYKA ŻEL.

MATERIAŁY KONSTRUKCYJNE

ELEMENT:	MATERIAŁ:	STAL:	ŚRODOWSKO:	OTULINA [mm]:
PLYTA FUNDAMENTOWA	C20/25	A–IIIN (B500SP)	XC1	D=50 i G=30
PLYTY STROPOWE	C20/25	A–IIIN (B500SP)	XC1	30
PLYTY STROPOWE CLT	CLT 84			
SKŁUPY	C20/25	A–IIIN (B500SP)	XC1	30
BELKI	C20/25	A–IIIN (B500SP)	XC1	30
ŚCIANY	C20/25	A–IIIN (B500SP)	XC1	30
ŚCIANY CLT	CLT 84			
BIEGI I SPOCZNIKI	C20/25	A–IIIN (B500SP)	XC1	30
ATTYKI	C20/25	A–IIIN (B500SP)	XC1	30

**KONSTRUKTOR**  
BIURO PROJEKTOWE

[biuro@konstruktor.co](mailto:biuro@konstruktor.co)  
[www.konstruktor.co](http://www.konstruktor.co)  
+48 660 686 997

TYTUŁ OPRACOWANIA :  
PROJEKT BUDYNKU BIUROWO–KONFERENCYJNEGO  
SIEDZIBY NADLEŚNICTWA OLKUSZ

ADRES INWESTYCJI :  
UL. Ponikowska 32, 32–300 Olkusz  
dz. nr ew. 844/1; obręb 0002 Pomorzany; jedn. ew. Olkusz–M

INWESTOR :  
Państwowe Gospodarstwo Leśne – Lasy Państwowe –Nadlesnictwo Olkusz  
ul. Łukasieńskiego 3, 32–300 Olkusz

PROJEKTOWAŁ : mgr inż. Grzegorz Mazurek upr. bud. nr MAZ/0457/P00K/11	PODPIS : 
OPRACOWAŁ : mgr inż. Jarosław Strgk	PODPIS : 
OPRACOWAŁ : inż. Michał Bartos	PODPIS : 

FAZA PROJEKTU : WYKONAWCZY	BRANŻA : KONSTRUKCJA	DATA : STYCZEŃ 2019	NR PROJEKTU : 042/18
-------------------------------	-------------------------	------------------------	-------------------------

TYTUŁ RYSUNKU : PARTER – zbrojenie belek	SKALA : 1:25	REWIZJA : 00	NR RYSUNKU : <b>K08</b>
--	-----------------	-----------------	----------------------------